



chipco

Aliette® Signature
Fongicide

Bulletin technique

Protège votre gazon, des racines aux pousses, et améliore sa qualité...

Le nouvel **Aliette® Signature** est un fongicide vraiment systémique pour gazon, conçu pour lutter contre certaines maladies difficiles à contrôler et améliorer la qualité globale du gazon.

Aliette Signature est la nouvelle formule améliorée du fongicide à gazon, à base de fosétyl-al, homologuée pour la lutte contre les maladies causées par les espèces de pythium et anthracnose. La nouvelle possibilité d'applications multiples permet d'utiliser de faibles doses pour le contrôle préventif des maladies. Grâce à son mode d'action complexe, **Aliette Signature** est reconnu pour améliorer la qualité du gazon en renforçant les mécanismes de défense et la vigueur de la plante.

CALENDRIER D'APPLICATIONS ET DOSES

Maladies :

- Anthracnose foliaire • Anthracnose basale

Taux d'application :

- 120gr

Remarques/intervalles entre les pulvérisations :

- Application préventive • Effectuer l'application en présence de conditions favorisant l'apparition de la maladie • Appliquer de 6 à 10 L/100 m² • Effectuer de 2 à 4 applications à intervalles de 14 jours • Utiliser en association avec un programme équilibré de fertilisation • Employer dans le cadre d'un programme saisonnier de traitement qui comprend d'autres fongicides homologués de lutte contre l'anthracnose.

CALENDRIER D'APPLICATIONS ET DOSES

Maladies :

- Pythium des racines • Brûlure pythienne • Fontes des semis (*pythium spp*)

Taux d'application :

- 200gr

Remarques/intervalles entre les pulvérisations :

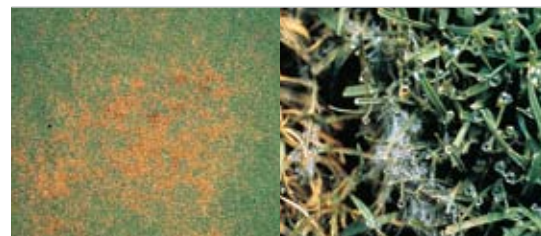
- Effectuer une application par saison dès que des symptômes apparaissent. • Appliquer de 4 à 8 L/100 m²

Avantages de l'application d'Aliette Signature

- ✓ Monte et descend dans toutes les parties de la plante, des racines aux pousses
- ✓ Préviend les maladies difficiles à éliminer, notamment l'anthracnose et le pythium
- ✓ Améliore la masse racinaire et la croissance des parties aériennes
- ✓ Rehausse la qualité globale du gazon en réduisant le stress
- ✓ Absorbé rapidement, en moins d'une heure
- ✓ Absorbé par les feuilles et par les racines
- ✓ Ne nécessite pas d'arrosage par trempage
- ✓ Ne favorise pas la résistance
- ✓ Conçu spécialement pour le gazon
- ✓ Formule sèche sous forme de granulés mouillables vertes faciles à utiliser

PROFIL TEMPOREL D'APPARITION DES MALADIES DU GAZON

Maladies	Janv	Févr	Mars	Avr	Mai	Juin	Juil	Août	Sept	Oct	Nov	Déc
Anthracnose basale				●●●●●●●●●●	●●●●●●●●●●	●●●●●●●●●●	●●●●●●●●●●	●●●●●●●●●●	●●●●●●●●●●	●●●●●●●●●●		
Anthracnose foliaire					●●●●●●●●●●	●●●●●●●●●●	●●●●●●●●●●	●●●●●●●●●●	●●●●●●●●●●			
Brûlure pythienne						●●●●●●●●●●	●●●●●●●●●●	●●●●●●●●●●	●●●●●●●●●●			
Pythium des racines			●●●●●●●●●●	●●●●●●●●●●	●●●●●●●●●●	●●●●●●●●●●	●●●●●●●●●●	●●●●●●●●●●	●●●●●●●●●●	●●●●●●●●●●	●●●●●●●●●●	●●●●●●●●●●



Anthracnose

Brûlure pythienne

●●●●●●●●●● Symptômes visibles

———— Périodes d'activité pathogène

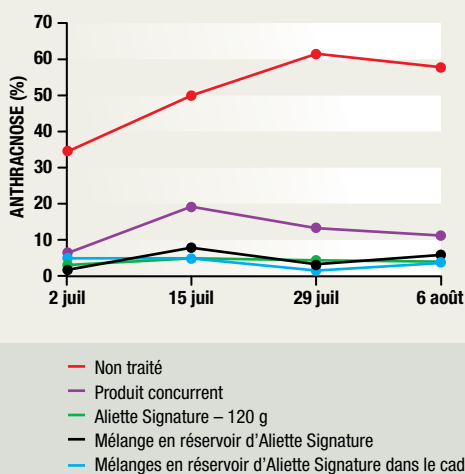
Conseils généraux d'application

- Appliquer de façon préventive aux endroits présentant des antécédents d'antracnose et/ou de pythium pour maximiser la protection.
- Commencer les applications en présence de conditions favorisant l'apparition de la maladie.
- Pour lutter contre le pythium de saison froide, utiliser au tout début du printemps lorsque le gazon commence à pousser ou à l'automne avant d'appliquer les traitements contre la moisissure des neiges.
- Pour lutter contre l'antracnose, faire au moins 2 applications préventives d'**Aliette Signature** à 2 semaines d'intervalle avant l'apparition historique habituelle de la maladie. Dans le cadre d'un programme de LAI utilisez aussi d'autres produits homologués de lutte contre l'antracnose.
- Application foliaire, inutile d'arroser après le traitement.
- Appliquer sur une large superficie autour des zones infectées pour prévenir la propagation de la maladie.
- Utiliser en association avec un programme LAI afin d'atténuer les facteurs de stress liés à la compaction, au drainage, au chaume, à la hauteur de coupe, à la circulation, à la fertilisation et autres.

Comment Aliette Signature améliore-t-il la qualité du gazon?

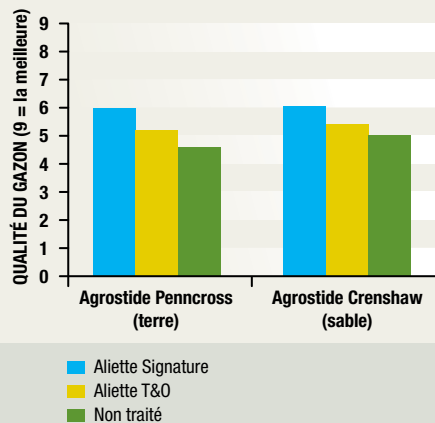
La qualité du gazon se mesure à sa vigueur, sa couleur, au degré de contrôle des maladies, à la densité des plants et à son apparence globale. Dans le cadre d'essais, on a démontré qu'**Aliette Signature** améliorerait la qualité du gazon et luttait contre les maladies. Par ailleurs, son mode d'action complexe accroît effectivement la capacité du gazon «gérer son propre stress».

TAUX D'ANTHRACNOSE (%)



Application tous les 14 jours : 4 et 18 juin, 2, 16 et 30 juillet
Burpee & Stephens, U of GA, 2003

QUALITÉ DU GAZON : Aliette T&O c. Aliette Signature



Moyenne selon les évaluations effectuées
Juillet – août 1006. L.T. Lucas, univ. de la Caroline du Nord



Profil environnemental

Mode d'action

Mode d'action systémique bidirectionnel unique en son genre. **Aliette Signature** monte et descend dans toutes les parties de la plante, notamment les pousses, le collet et les racines.

- Inhibe la germination des spores de la maladie et bloque le développement du mycélium
- Stimule les mécanismes de défense naturels de la plante
- Contribue à accroître l'épaisseur des parois cellulaires
- Stimule la production de phytoalexines – des fongicides naturels des plantes
- Augmente la rétention des hydrates de carbone
- Réduit la respiration des plantes
- Favorise la relation (l'échange) entre les racines et les microorganismes utiles présents dans le sol

Qu'il soit appliqué au printemps, à l'été et/ou à l'automne, **Aliette Signature** contrôle non seulement les maladies faisant l'objet de son homologation, mais il contribue également à améliorer l'apparence et la santé du gazon. Par ailleurs, dans le cadre d'un programme d'automne, **Aliette Signature** peut aider à prévenir la maladie et à assurer une haute qualité du gazon au cours de l'hiver et jusqu'au début du printemps.

Impact sur l'environnement

Tous les pesticides sont réglementés par la Loi sur les produits antiparasitaires afin d'assurer qu'ils ne représentent pas de risque inacceptable pour la santé humaine et l'environnement. Pour plus de renseignements concernant le processus de réglementation qui s'applique aux pesticides, visitez le site web de Santé Canada (Agence de réglementation de la lutte antiparasitaire)

<http://www.hc-sc.gc.ca/pmra-arla/>



Bayer Environmental Science

Québec Normand Drapeau 514-949-2467 | Ontario / Ouest du Canada Darcy Olds 905-319-8981 | Ontario / Maritimes Colin White 519-239-3983

TOUJOURS LIRE L'ÉTIQUETTE DU PRODUIT AVANT L'EMPLOI.
Aliette Signature et Bayer sont des marques de commerce de Bayer.

Pour plus de renseignements sur Aliette Signature, contacter Bayer Environmental Science
www.bayeres.ca 1-888-283-6847

BACKED
by BAYER.